

Anna Osiecka

(ur. 1984 r., Kraków), Akademia Sztuk Pięknych w Krakowie

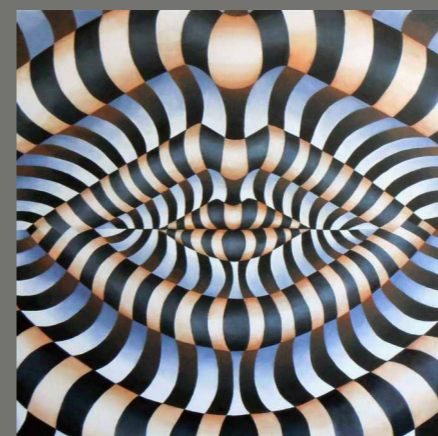


Obrazy artystki mają charakter emocjonalny. Opisują w pewien sposób jej własne życie ale też to co ją otacza, z czym ma emocjonalny kontakt, bezpośredni lub pośredni - to nie ma znaczenia. Dla artystki ważne jest to, że dzięki malarstwu jest w stanie wyrazić swoje uczucia jak i opinię na nurtujący temat.

Tematami przewodnimi w jej pracach malarskich są spirale, wiry, cyklony i okręgi, które symbolizują przemiany, drogi, niepewności ale i za razem są symbolami stałości i oczywistości. Reprezentują ponad czasoprzestrzenne wartości, które stanowią dla mnie oś egzystencji w wymiarze psychicznym i duchowym. Malując obraz, artystka odkrywa nowe wewnętrzne i zewnętrzne terytoria, poznaje zarówno siebie jak i świat który ją otacza. Z każdym krokiem rośnie nadzieja że, jest coraz bliżej „tajemnicy” która ukrywa się gdzieś za horyzontem. Życie jest wielką niewiadomą, nigdy nie wiemy co nas czeka za kolejnymi drzwiami. Nowe wyzwania, przeszkody i trudności, przeplatają się z chwilami wytchnienia i jeszcze krótszymi momentami szczęścia. Taka też jest i natura ludzka, jesteśmy pełni sprzeczności. Chaotyczni a zarazem uporządkowani, pełni wad, jak i zalet, mamy w sobie dobro i zło. Nie ma koloru bez światła, nie ma światła bez ciemności. Z tymi przeciwstawnosciami jesteśmy kompletni. W swoich obrazach artystka ukazuje więc przemyślenia na temat świata i natury ludzkiej. Zadaje pytania o przyszłość i przeszłość. Posługuje się językiem plastycznym. Dzięki niemu może się w pełni komunikować z drugim człowiekiem i jego otoczeniem. Robi to, ponieważ nie potrafi nazwać słowami tego co widzi wewnątrz. Przelanie tych myśli na płótno jest jedynym co może zrobić by je wyrazić.

Wystawy:

- 1 - 30 Listopad 2018. Wystawa autorska "Anna Osiecka – Solo Show" w Menduina Schneider Art Gallery, 366 West 7th Street, Los Angeles - San Pedro - California, USA
- 9 Marzec do 20 Maj 2018 Uczestnictwo w II Przeglądzie Sztuki Współczesnej "Nowa Awangarda" Wyróżnienie na wystawie pokonkursowej w Galeria Szyb Wilson, Katowice ul. Oswobodzenia 1
- 3 Sierpień do 5 Wrzesień 2017 Wystawa autorska "Strefa Ciszey" Kraków galeria RIO ul. Św. Jana 2



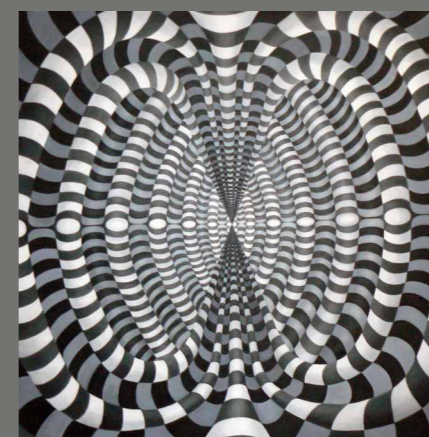
Ore, 2018 r.
olej na płótnie, 50 x 50 cm



Coriolis, 2016 r.
olej na płótnie, 100 x 100 cm



Dualizm, 2015 r.
olej na płótnie, 100 x 100 cm



Malum, 2018 r.
olej na płótnie, 100 x 100 cm



Fluctus, 2019 r.
olej na płótnie, 100 x 100 cm