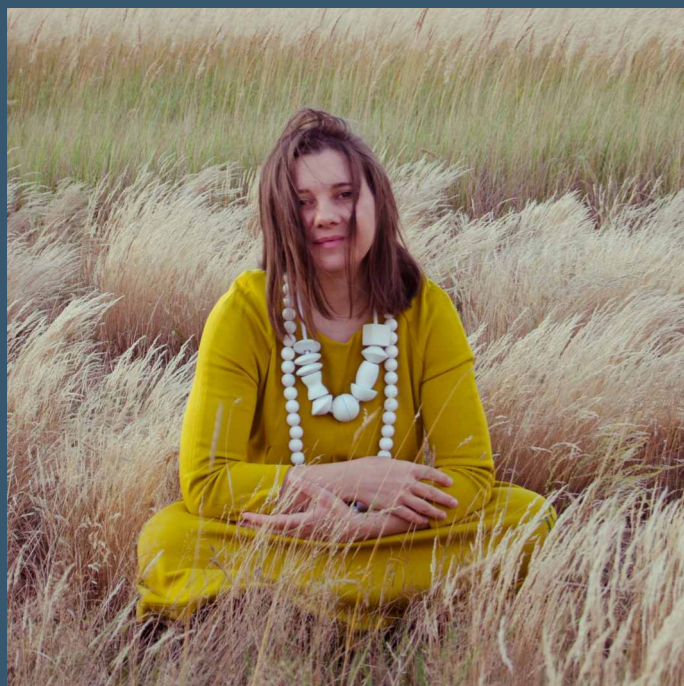


Karolina Matyjaszkowicz

(ur. 1980 r., Łowicz) Akademia Sztuk Pięknych w Łodzi



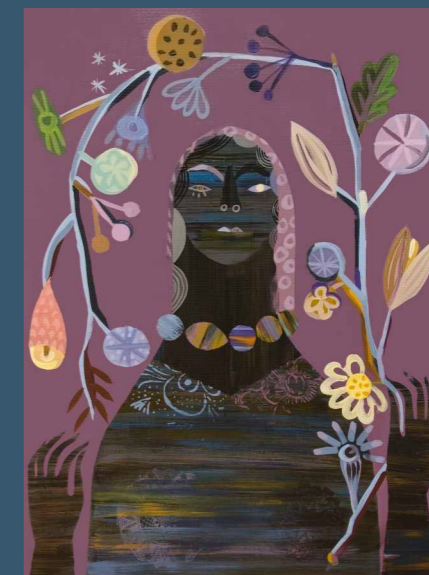
W 2008 roku ukończyła łódzką Akademię Sztuk Pięknych na Wydziale Tkaniny i Ubioru, kierunek Wzornictwo. Od ukończenia studiów artystka aktywnie uczestniczy w działaniach środowiska artystycznego, prezentując na wystawach swoje prace malarskie, tkaniny oraz wizualizacje połączone z muzyką. Jej pasją jest przede wszystkim malarstwo. Ale w kręgu artystycznych zainteresowań Matyjaszkowicz jest również tkanina artystyczna, ilustracja oraz muzyka.

Jej prace można oglądać na wielu wystawach zbiorowych, jak również, indywidualnych prezentacjach. Ostatnio Karolina Matyjaszkowicz eksponowała swoje prace w Galerii Sztuki Współczesnej na wystawie Historie polskie, we Włocławku, Galerii Sztuki Współczesnej 'Elektrownia' podczas wystawy: Zapytaj Mokoszy w Czeladzi, Muzeum w Łowiczu na wystawie Wielka bogini, w łódzkim Tetrze Arlekin podczas trzeciej odsłony wystawy Zaświaty. Wcześniej w warszawskiej galerii Bohema Nowa Sztuka, wystawa Zaświaty, Częstochowskim Ośrodku Kultury, Zaświaty, w Muzeum w Łowiczu, podczas wystawy Wianek. W poprzednich latach malarstwo Artystki prezentowane było na wystawach: KREW-WERK Fundacji Galerii Foksal w Warszawie, Et[n]os. Wpływ łowickiej sztuki ludowej na współczesne projektowanie organizowanej w ramach dziesiątej edycji Łódź Design Festival, [zoom] na Szczecin-punkty widzenia, wystawa polskiego malarstwa współczesnego w Filharmonii M. Karłowicza w Szczecinie, Kalejdoskop w Muzeum Regionalnym w Brzezinach, Korzenie w Galerii Gardzienice w Lublinie, PALINDROM w Państwowej Galerii Sztuki w Sopocie, Elart w Muzeum Miasta Łodzi, kolejnych indywidualnych wystawach malarstwa w Centralnym Muzeum Włókiennictwa w Łodzi i Wejherowskim Centrum Kultury.

Karolina Matyjaszkowicz jest laureatką nagród i wyróżnień, m.in. Marszałka Województwa Łódzkiego w konkursie na najlepsze rozprawy doktorskie, prace magisterskie i dyplomowe tematycznie związane z województwem łódzkim. Obrazy Matyjaszkowicz znajdują się w zbiorach Centralnego Muzeum Włókiennictwa w Łodzi, Regionalnym Muzeum w Brzezinach, Muzeum w Łowiczu w kolekcji młodego malarstwa Sztuki Nowoczesnej Muzeum Narodowego w Gdańsku oraz w prywatnych kolekcjach w Polsce i zagranicą.



Lipcowa, biała noc, 2018 r.
akryl na płótnie, 70 x 70 cm



Zakwitłam IV, 2016 r.
akryl na płótnie, 80 x 60 cm



Korzenie, 2017 r.
akryl na płótnie, 120 x 60 cm



Przecucie, 2018 r.
akryl na płótnie, 80 x 120 cm



Łowczyńki komet, 2018 r.
akryl na płótnie, 90 x 130 cm